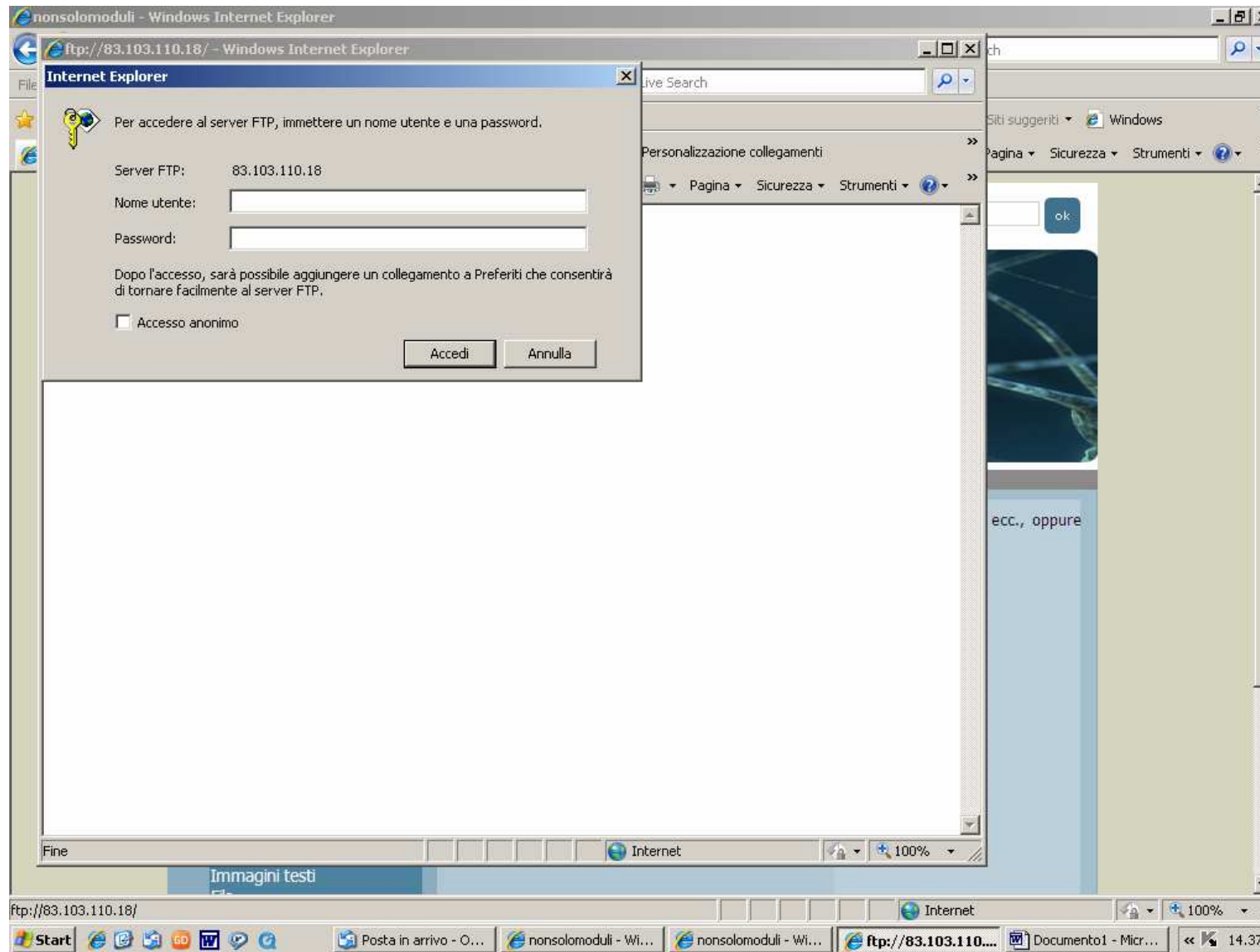
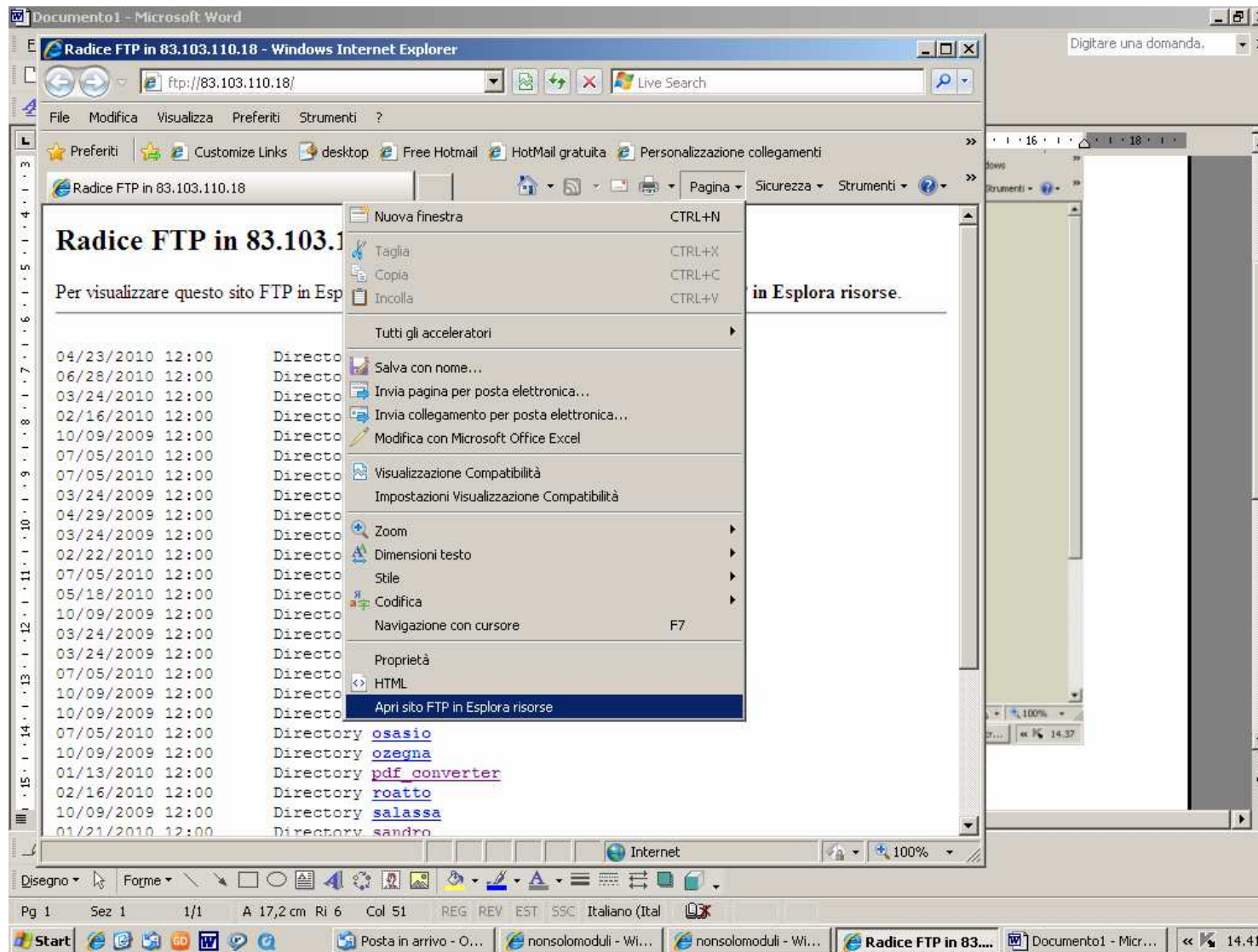


Inserire utente e password che Vi sono stati comunicati e poi premere su ACCEDI



Alla successiva maschera che compare, cliccare su "Pagina" e poi su "Apri sito FTP in Esplora risorse"



Verranno nuovamente richiesti utente e password; inserire di nuovo i dati e premere su ACCEDI.
A questo punto compare una maschera di Esplora risorse che Vi permetterà di copiare i file (aggiornamenti, documenti, ecc) che Vi interessano o riguardano.

